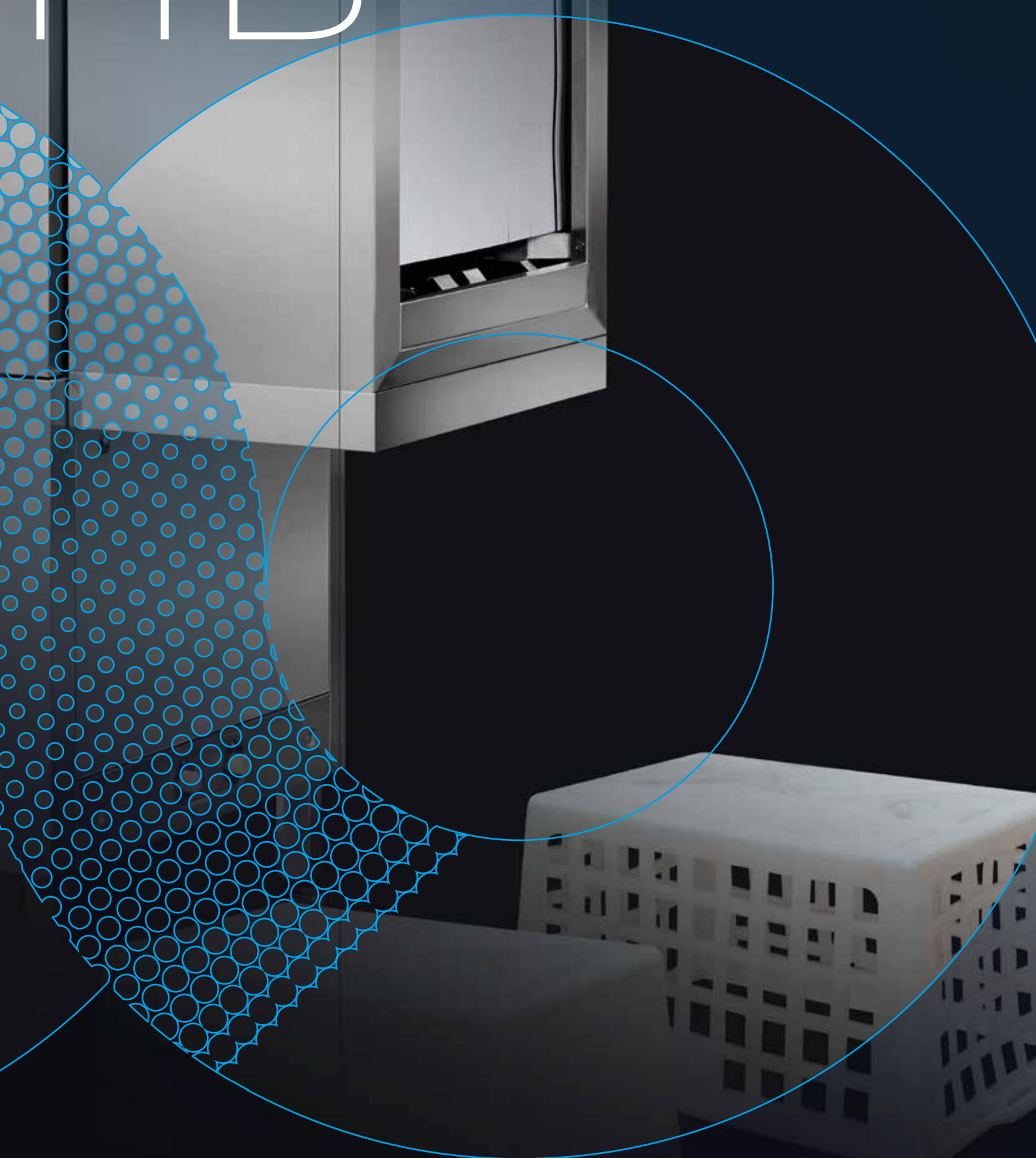


HB



HOONVED

PEOPLE · PASSION · INNOVATION



Serie HB - Series - Série - Serie

Lavaceste a traino

Baskets washers
Korbspülmaschine mit Durchlaufsystem
Lave-cagette à avancement automatique
Lavacestas de arrastre

Ideale per / Suitable for / Ideal für
Idéals pour / Ideales para

Panetterie



Bakeries
Bäckereien
Boulangeries
Panaderías

Ristorazione Collettiva



Institutional Catering
Kantinenverpflegung
Restauration collective
Restauración colectiva

Ospedali



Hospitals
Krankenhäuser
Hôpitaux
Hospitales

Marine



Marine
Marine
Marine
Marina

Industrie alimentari



Food industries
Lebensmittelindustrie
Industries alimentaires
Industrias alimentarias

Grande Distribuzione



Large Scale Retail Trade
Großhändler
Grande Distribution
Gran distribución

La serie HB comprende ben 4 modelli di macchine a cesto trainato ad elevate prestazioni. Grazie alla loro elevata produttività, combinata agli eccellenti risparmi energetici ed idrici, sono la soluzione perfetta per grandi esigenze di lavaggio.



The HB range consists of 4 conveyor models with high performances. Thanks to their high productivity, combined to excellent energy and water savings, these are the best solution for elevated washing needs.



Die HB-Serie umfasst 4 hochleistungsfähige Korbtransportspülmaschinen-Modelle. Dank ihrer hohen Produktivität und ihres außergewöhnlich geringen Energie- und Wasserverbrauchs, sind sie die perfekte Lösung für die hohen Spülanforderungen.



La série HT comprend 4 modèles de machine à paniers avancement automatique aux performances élevées. Leur rendement, associé aux excellentes économies d'énergie et d'eau font d'eux la solution parfaite pour les importantes exigences de travail.



La serie HB incluye 4 modelos de máquinas de cesta de arrastre de alto rendimiento. Gracias a su alta productividad, combinada con un excelente ahorro de energía y agua son la solución perfecta para las importantes necesidades de lavado.

Efficienza & flessibilità

- Due velocità standard
- Pompe auto svuotanti
- Avanzamento cesti mediante barra centrale.



Efficiency & flexibility

- Two standard speeds
- Self-draining pumps
- Baskets moving through central driving bar.



Effizienz & Flexibilität

- Zwei Standard-Geschwindigkeiten
- Selbstentleerende Pumpen
- Kisten-Förderung über Mittelstange.



Efficacité et flexibilité

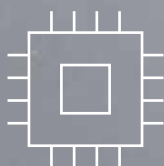
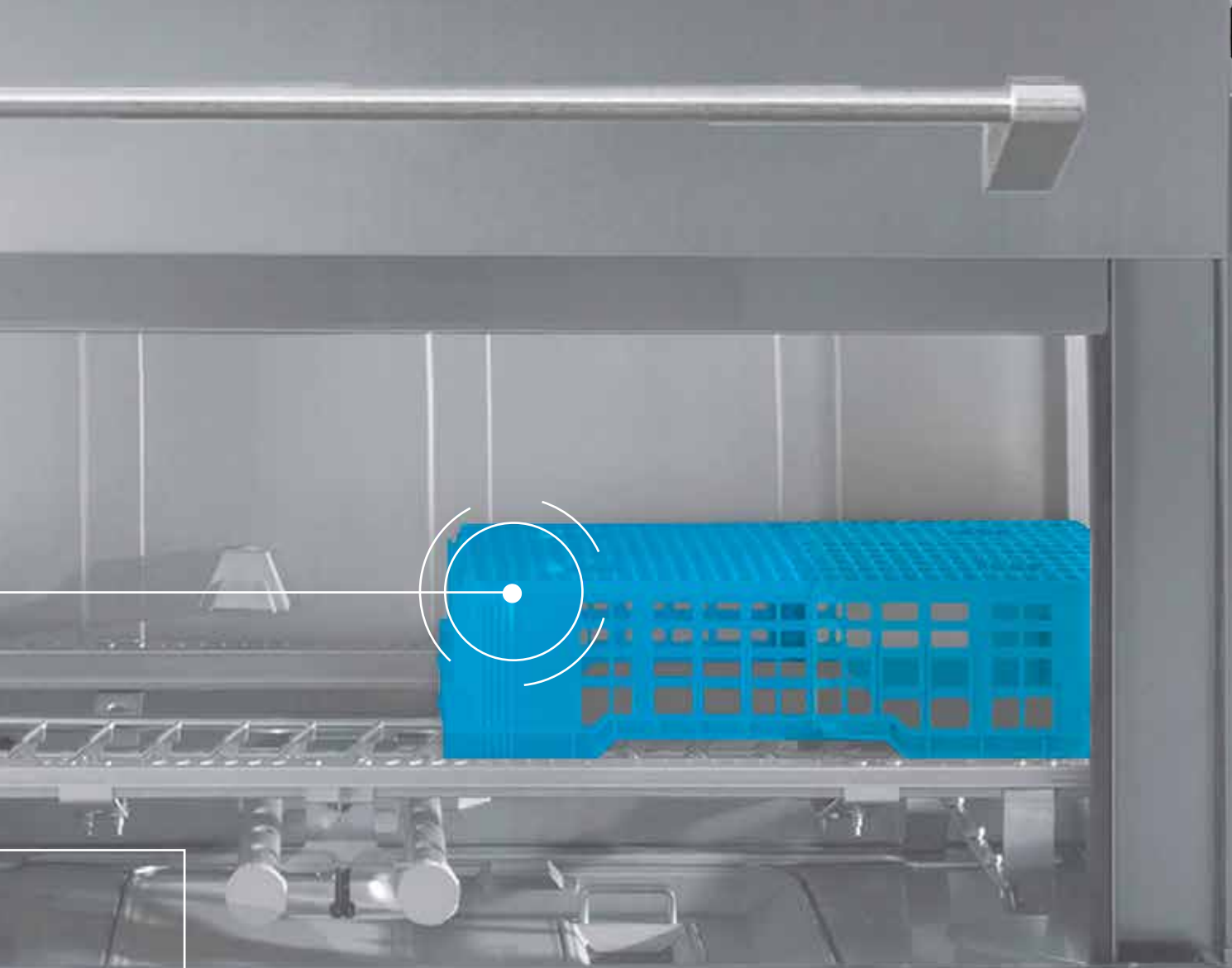
- Deux vitesses standard
- Pompes à vidange automatique
- Avance cagettes par barre centrale.



Eficiencia y flexibilidad

- Dos velocidades estándar
- Bombas con vaciado automático
- Avance de las cestas mediante barra central.





Electronica intuitiva

- Pannello comandi elettronico
- Visualizzazione delle temperature su display digitale.



Intuitive Electronics

- Electronic control panel
- Temperatures on digital display.



Fortschrittliche Elektronik

- Elektronisches Bedienfeld
- Temperaturanzeige auf dem Digital-Display.



Électronique de pointe

- Panneau de commande électronique
- Affichage des températures sur l'écran numérique.



Electrónica a la vanguardia

- Panel de mandos electrónico
- Visualización de las temperaturas en pantalla digital.



Igiene perfetta

- Vasche stampate con spigoli arrotondati
- Auto-pulizia della porta con pattino a scorrimento
- Pompe auto-svuotanti per evitare il deposito di sporco



Perfect hygiene

- Tanks with rounded corners
- Self-cleaning of the door through a special wipe seal
- Self-draining pumps to avoid the deposit of water dirtiness



Perfekte hygiene

- Geformter Tank mit abgerundeten Ecken
- Selbstreinigende Tür mit Gleitschiene
- Selbstentleerende Pumpen, um Schmutzablagerungen zu vermeiden



Hygiène parfaite

- Cuves moulées aux angles arrondis
- Auto-nettoyage de la porte avec patin coulissant
- Pompes à vidage automatique pour éviter le dépôt de saleté



Higiene perfecta

- Cubas embutidas con esquinas redondeadas
- Limpieza automática de la puerta zapata deslizante
- Bombas con vaciado automático para evitar el depósito de suciedad

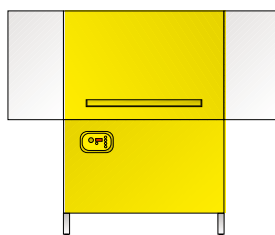


Modelli HB / Models HB / HB Modelle Modèles HB / Modelos HB

HBA

ceste forate

open baskets
Gelochte körbe
cagettes trouées
cestas perforadas

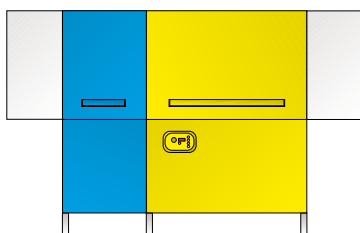


- 100 ceste/h - baskets/h - Körbe/Std. cagettes / h - cestas/h*
- 150 ceste/h - baskets/h - Körbe/Std. cagettes / h - cestas/h*
- 1950x800x1450 (h) mm
(2000 mm porta aperta - open door
Tür offen - porte ouverte - puerta abierta)

HB2A

ceste forate

open baskets
Gelochte körbe
cagettes trouées
cestas perforadas

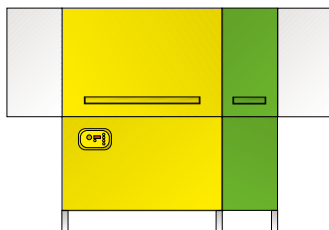


- 180 ceste/h - baskets/h - Körbe/Std. cagettes / h - cestas/h*
- 270 ceste/h - baskets/h - Körbe/Std. cagettes / h - cestas/h*
- 2550x800x1450 (h) mm
(2000 mm porta aperta - open door
Tür offen - porte ouverte - puerta abierta)

HBC

ceste chiuse

closed baskets
Geschlossene körbe
cagettes fermées
cestas cerradas

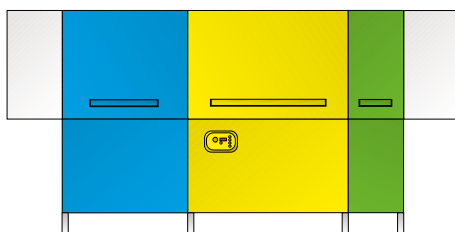


- 100 ceste/h - baskets/h - Körbe/Std. cagettes / h - cestas/h*
- 150 ceste/h - baskets/h - Körbe/Std.- cagettes / h - cestas/h*
- 2350x800x1450 (h) mm
(2000 mm porta aperta - open door
Tür offen - porte ouverte - puerta abierta)

HB2C

ceste chiuse

closed baskets
Geschlossene körbe
cagettes fermées
cestas cerradas



- 180 ceste/h - baskets/h - Körbe/Std. cagettes / h - cestas/h*
- 270 ceste/h - baskets/h - Körbe/Std.- cagettes / h - cestas/h*
- 3250x800x1450 (h) mm
(2000 mm porta aperta - open door
Tür offen - porte ouverte - puerta abierta)

* 400x600 Ceste / Baskets / Körbe / Cagettes / Cestas

Moduli HB / Units HB / HB-Module Module HB / MódulosHB

- Paraspruzzi / Splash guard / Spritzschutz / Anti-éclaboussures / Protectores antisalpicaduras
- Prelavaggio / Prewash / Vorwaschen / Prélavage / Prelavado
- Lavaggio / Wash / Waschen / Lavage / Lavado
- Risciacquo / Rinse / Nachspülen / Rinçage / Aclarado + HPRS

Caratteristiche tecniche

Technical features / Technische Eigenschaften

Caractéristiques techniques / Características técnicas

Modelli

Modèle | Model | Modèle | Model

Allacciamento elettrico	Electrical connection / Elektrischer Anschluss / Connexion électrique / Conexión eléctrica
Dimensioni	Dimensions / Abmessungen / Dimensions / Dimensiones
H macchina	Machine height / H Maschine / H machine / H máquina
Apertura	Clearance / Nutzhöhe / Hauteur Utile / Altura Útil
Produzione ceste* / ora	Baskets* output - hour / Körbe* - Stunde / Production de cagettes* - heure / Producción cestas* - hora
1ª velocità	1 st speed / 1. Geschwindigkeit / 1ère vitesse / 1ª velocidad
2ª velocità	2 nd speed / 2. Geschwindigkeit / 2ème vitesse / 2ª velocidad
Paraspruzzi in ingresso	Inlet splash guard / Einlass-Spritzschutz / Anti-éclaboussures à l'entrée / Antisplacaduras de entrada
Prelavaggio	Prewash / Vorwaschen / Prélavage / Prelavado
Capacità vasca	Tank capacity / Tankkapazität / Capacité cuve / Capacidad cuba
Potenza pompa	Pump power / Pumpenleistung / Puissance pompe / Potencia bomba
Lavaggio	Wash / Waschen / Lavage / Lavado
Capacità vasca	Tank capacity / Tankkapazität / Capacité cuve / Capacidad cuba
Potenza pompa	Pump power / Pumpenleistung / Puissance pompe / Potencia bomba
Riscaldam. vasca	Tank heating element / Wannenheizung / Chauff. cuve / Calentamiento de la cuba
Risciacquo	Rinse / Spülen / Rinçage / Aclarado
HPRS	
Acqua lt/h	Water lt - hour / Wasser lt - Std. / Eau l - h / Agua l - h
Riscaldamento boiler	Boiler heating / Boilerheizung / Chauffage surchauffeur / Calefacción por caldera
Paraspruzzi in uscita	Outlet splash guard / Auslass-Spritzschutz / Anti-éclaboussures de sortie / Antisplacaduras de salida
Carico totale vasche	Total tanks capacity / Gesamtladung der Wanne / Charge totale cuves / Carga total cubas
Traino	Drive motor / Antrieb / Traction / Arrastre
Potenza totale (acqua-water 55°C)	Total power / Gesamt-Nennwert / Puissance totale / Potencia total ((water / wasser / eau / agua 55°C)
Standard	
Con asciugatura	With drying section / Mit Trocknung / Avec séchage / Con secado
Potenza totale (acqua-water 15°C)	Total power / Gesamt-Nennwert / Puissance totale / Potencia total (water / wasser / eau / agua 15°C)
Con boiler potenziato	With powered boiler / Mit verstärktem Boiler / Avec surchauffeur plus puissante / Con caldera potenciada
Con recuperatore	With recovery unit / Mit Rückgewinner / Avec récupérateur / Con recuperador
Con asciugatura+rec.	With drying+recovery unit / Mit Trocknung + Rück. / Avec séchage+rec. / Con secado+rec.

* 400x600 Ceste / Baskets / Körbe / Cagettes / Cestas

La durezza dell'acqua di allacciamento deve essere compresa fra 4°-10°F (gradi di durezza francese). In presenza di durezza superiori, occorre l'utilizzo di un addolcitore.

The hardness of the water supplied must be between 4° and 10° F (french hardness degrees). In case of greater levels of hardness, a water softener must be used.

Die Wasserhärte des Anschlusswassers muss zwischen und 2,2-5,5 D°f liegen. Ist die Wasserhärte höher, muss ein Wasserentkalker verwendet werden.

La durezza de l'eau de raccordement doit être comprise entre 4° et 10°F. En présence de duretés supérieures, il est nécessaire d'utiliser un adoucisseur.

La durezza del agua de conexión debe estar comprendida entre 4°-10°F (grados franceses de durezza). En presencia de durezas superiores, es necesario utilizar un ablandador.



	HBA	HB2A	HBC	HB2C
400 V-3 N-50 Hz - Voltaggio speciale su richiesta / Special voltage on demand				
mm	1950 x 845	2550 x 845	2350 x 845	3250 x 845
mm	1450	1450	1450	1450
mm	500 x 430 (h)	500 x 430 (h)	500 x 430 (h)	500 x 430 (h)
cesta-ora/baskets-hour/Körbe-Stunde /cagettes-heure/cestas-hora	100	180	100	180
cesta-ora/baskets-hour/Körbe-Stunde /cagettes-heure/cestas-hora	150	270	150	270
mm	400	400	400	400
mm	-	600	-	900
l	-	45	-	80
kW	-	0,9	-	1,24
mm	1150	1150	1150	1150
l	80	80	80	80
kW	1,24	1,24	1,24	1,24
kW	10	10	10	10
mm	-	-	400	400
	-	-	Standard	Standard
l/h	250	350	165 (HPRS) - 250	230 (HPRS) - 350
kW	10	14	10	14
mm	400	400	400	400
l	80	125	80	160
kW	0,18	0,18	0,18	0,18
kW	21,5	26,5	21,5	26,8
kW	27,9	32,8	27,9	33,2
kW	35,5	42,4	35,5	42,8
kW	24	30,5	24	30,8
kW	30,4	36,9	30,4	37,2

Dati tecnici e foto sono indicativi con riserva di apportare eventuali modifiche senza preavviso.

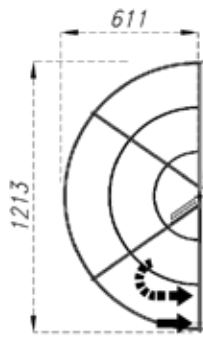
The manufacturer reserves to alter the technical details and photos without warning.

Die technischen Daten und Fotos sind Richtwerte und können ohne vorherige Ankündigung geändert werden.

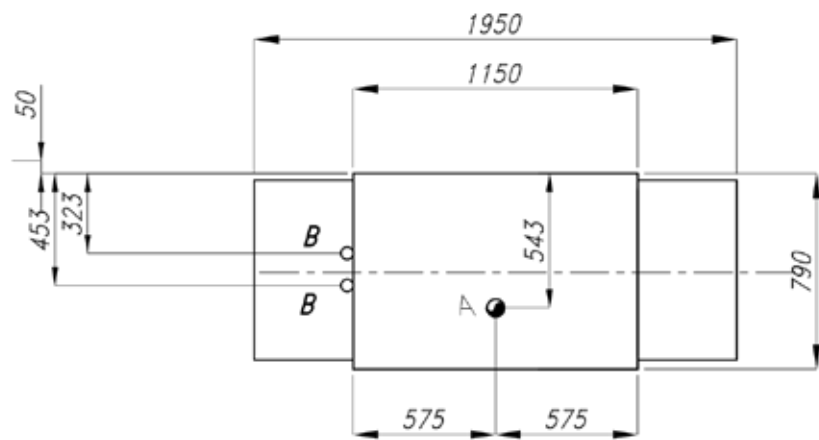
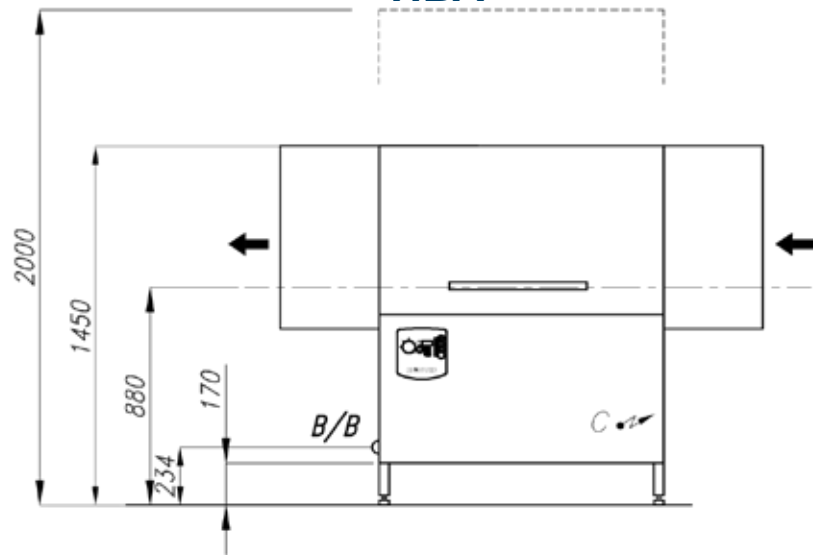
Les données techniques et photos sont indicatives, sous réserve d'apporter des modifications sans préavis.

Los datos técnicos y fotos son indicativos y pueden modificarse sin previo aviso.

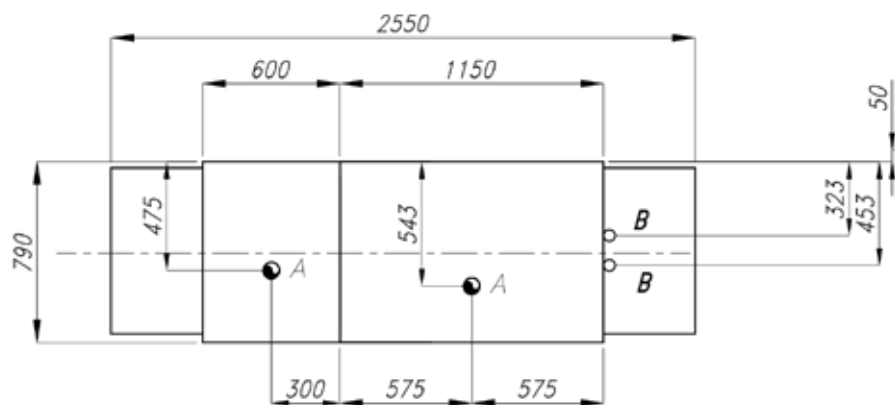
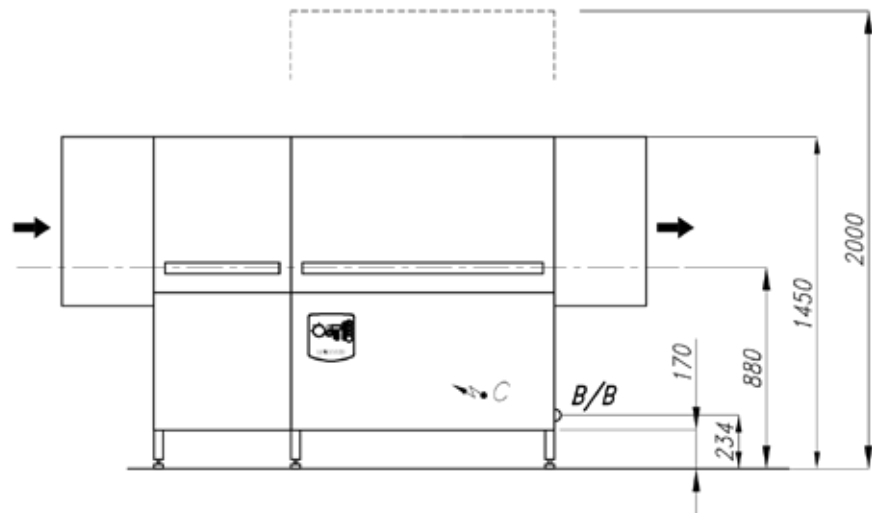
GIROCESTE



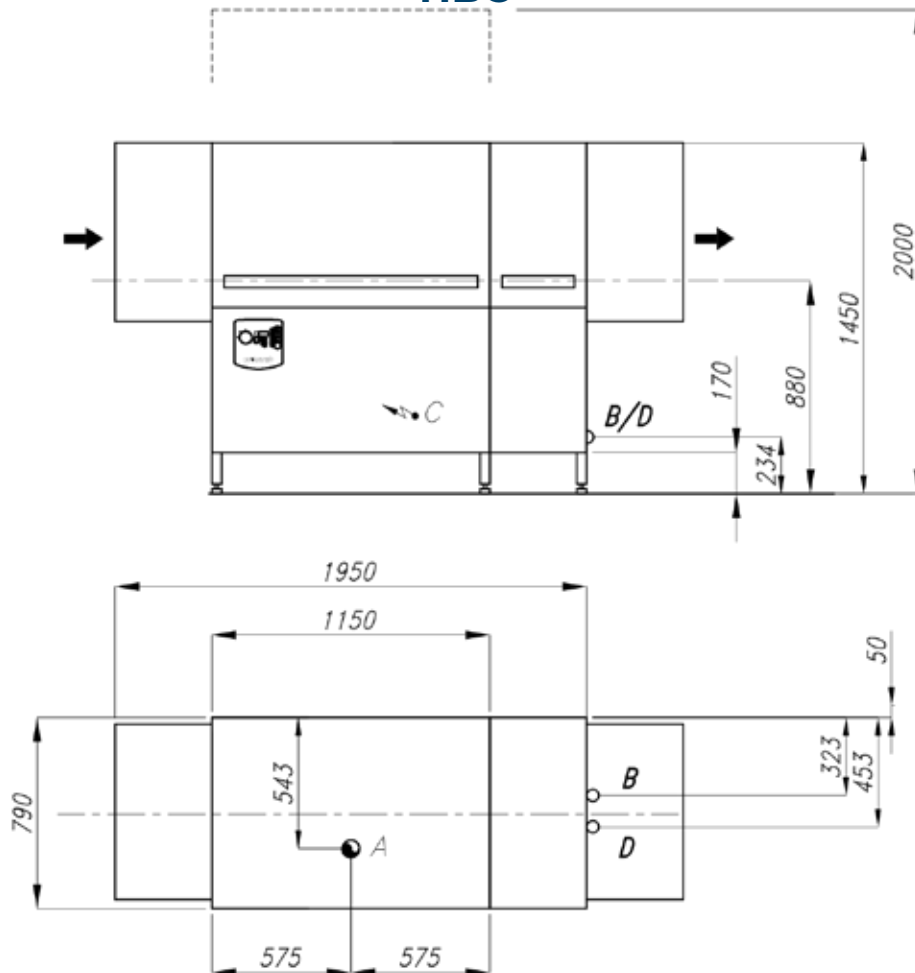
HBA



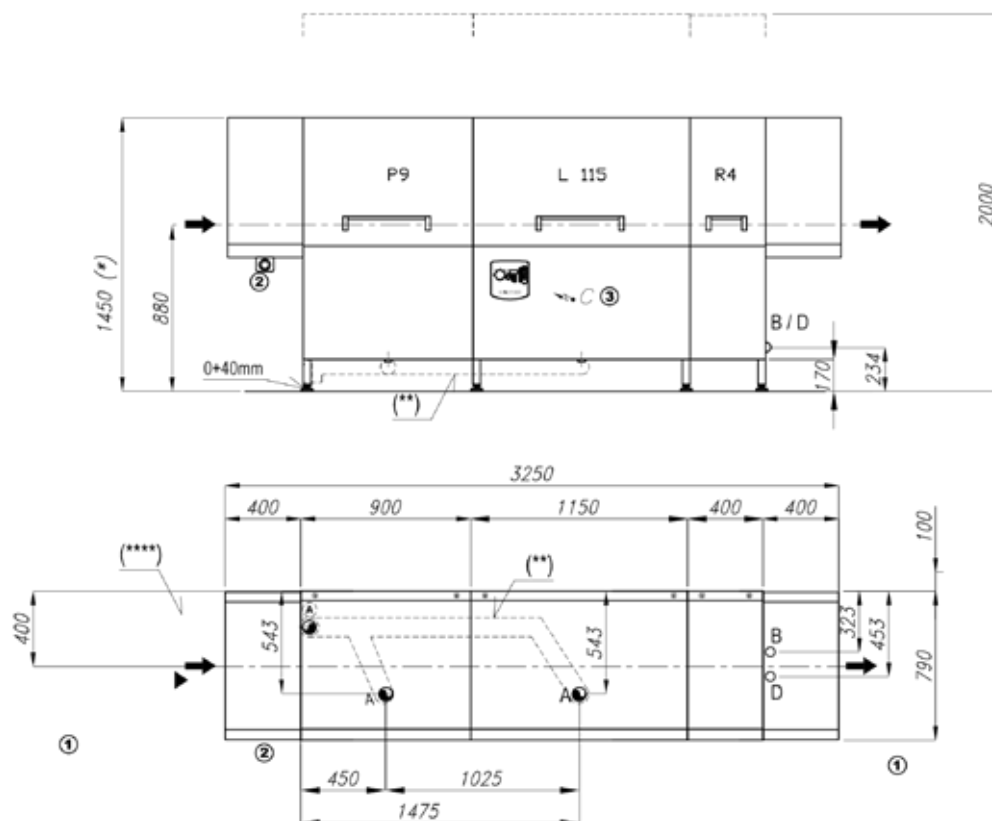
HB2A



HBC



HB2C



HOOVED

PEOPLE · PASSION · INNOVATION

HOOVED Ali Group S.r.l a Socio Unico

Via Ugo Foscolo, 1 - 21040 Venegono Superiore (VA) - Italy
T +39 0331 856111 · Fax +39 0331 865223 · P. IVA 13239980967

www.hoonved.com



an Ali Group Company



The Spirit of Excellence

H39477/0124